

ぽかぽかとした春の陽気を感じる季節となりました！新年度・新生活・新体制といった新しいスタートの季節ということもあり、サンコーテックでも様々な取り組みや話題が動き出しています！今号のSTジャーナルも、この春注目のニュースを盛りだくさんでお届け★桜特集やまちがい探しなど、ぜひ最後までご覧ください♪



注目! 春特別企画★各拠点から届いた《桜だより》

春の風物詩といえば、やっぱり満開の桜！今年は全国5か所の拠点に協力してもらい、それぞれの街で出会ったとおきの桜を届けてもらいました！当初は各拠点から厳選した一枚をご紹介します予定でしたが、届いた写真はどれも力作ばかりでどうしても絞りきれず...。それなら『いっそ全部お見せしよう！』と急遽予定を変更して、大ボリュームでお届けすることに！青空に映える昼の桜はもちろん、幻想的な灯に照らされた風情たっぷりの夜桜。そして、思わずお腹が空いてしまうような『花より団子(!?)』な一枚まで、個性豊かな春のひとコマが勢ぞろい★場所や時間が変われば、桜が見せる表情もさまざまです。美しい春の風景をどうぞお楽しみ下さい♪



①②③三重県：十四川④三重県：川尻公園⑤青森県：八戸公園こどもの国⑥宮城県：平沼沼⑦宮城県：錦町公園⑧⑨宮城県：大河原の桃源郷⑩青森県：河原木団地さくら公園⑪東京都：調布市野川⑫東京都：大横川親水公園⑬東京都：汐入公園⑭東京都：千鳥ヶ淵緑道⑮福島県：21世紀の森公園⑯福島県：三春滝桜⑰千葉県：社員自宅の愛娘とお花見セット⑱東京都：新宿御苑

ゴールデンウィーク休業日のご案内

誠に勝手ではございますが、弊社ゴールデンウィーク休業につきまして、下記の通りお知らせいたします。お客様にはご不便をお掛けしますが、ご理解とご協力のほど、よろしくお願い申し上げます。商品の納入・引取のご連絡は早めに賜りますようお願い申し上げます。

日	月	火	水	木	金	土
4月26日 休業日	4月27日 通常営業	4月28日 通常営業	4月29日 休業日	4月30日 通常営業	5月1日 通常営業	5月2日 休業日
5月3日 休業日	5月4日 休業日	5月5日 休業日	5月6日 休業日	5月7日 通常営業	5月8日 通常営業	5月9日 通常営業

各種SNS更新中!

サンコーテックの最新情報を発信中!
フォロー・いいね・高評価よろしくお願い致します!

HP

You
Tube

Instagram



NEWS レンタル機材新規導入のお知らせ★

Panasonic

最新インバーターで
アークの安定性UP!

堅牢
構造

小型
軽量

MITACHI
PROFESSIONAL TOOLS

肉厚の鋼材もお任せあれ!
バリ少・切削油不要でコスト◎

オリジナルスイング機構で
高速・高精度切断を実現!



半自動溶接機 500A	
型 式	YD-500RX1
定格入力電圧	三相200V
定格出力電流	500A
制 御 方 式	IGBT インバーター方式
寸 法	380×530×670mm
質 量	60kg



チップソー切断機 405mm	
型 式	MSC405A
使用電圧	三相200V
無負荷回転数	800min-1
可変角度	右90°~30°(0°~60°)
寸 法	550×840×1,280mm
質 量	220kg

★本機材は希少スペックにつき、保有台数に限りがございます。在庫状況につきましては都度お問合せください。

NEWS 機材紹介動画、続々と公開中! 第2弾・第3弾も要チェック★

前号でご紹介した機材紹介動画ですが、おかげさまで多くの方にご視聴いただいております! 現在、弊社公式『Instagram』では、内容を更に充実させ、第2弾・第3弾の動画も公開いたしました。前回に引き続き、弊社の主力商品《エンジン溶接機》について実際に機材を動かしながら紹介しています♪今後も定期的アップしてまいりますので、下記 QR コードよりチェックをお願いいたします!



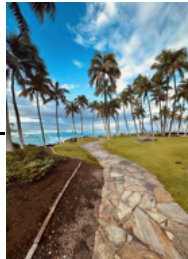
NEWS 東京本社の会議室に各地のリーダーが集合! 現場の『今』を共有しました!

先日、全国各地の拠点を支えるリーダーたちが東京の本社に集まり、『リーダー会議』を行いました。2025年度の振り返りと共に、新年度に向けた戦略や5S活動の推進など、様々なテーマで熱い議論を交わしました。今後も現状に満足せず、組織一丸となってサービス向上に努めてまいります。変わらぬお引き立てのほど、よろしくお願い申し上げます。



NEWS 仕入先様の招待旅行に参加しました!

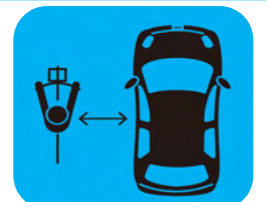
この度、日頃より大変お世話になっております仕入先様のご招待により、親睦を目的とした招待旅行に弊社からも数名の社員が参加してまいりました。沖縄・ハワイの美しい景色と食べ物で英気を養いつつ、パートナー企業様との絆を再確認できた、とても有意義なひと時となりました。この強固な協力体制を大切に、より一層信頼いただける企業を目指します!



NEWS ドライバーの皆様へ★ご存知ですか? 自転車の追い越し新ルール!

2026年4月より改正道路交通法が施行され、自転車の交通ルールが一段と厳格化されました。土地柄、自動車が必要のいわき地区。特にドライバーの皆様を意識していただきたいのが、自転車を追い越す際の『**1.5m以上の安全な間隔**』の確保です。今回の改正では、この間隔を空けることが困難な場合には、必ず『**徐行**』することが義務付けられました。また、自転車側にも「青切符(反則金)」が導入され、ルールの遵守が強く求められるようになっています。車社会の私たちの地域だからこそ、お互いにゆとりを持った運転が事故防止に繋がります。「思いやり運転」を心掛け、安全運転でお過ごしください♪

自転車との安全な間隔 **1.5m**



十分な間隔がとれない場合 **徐行**

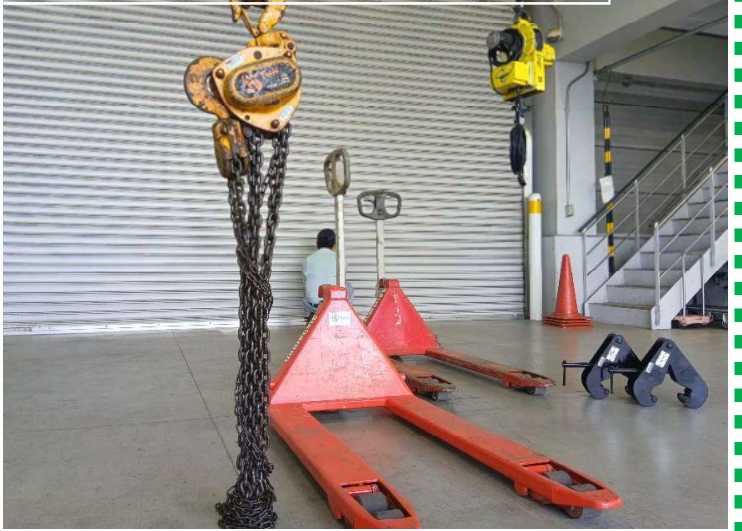
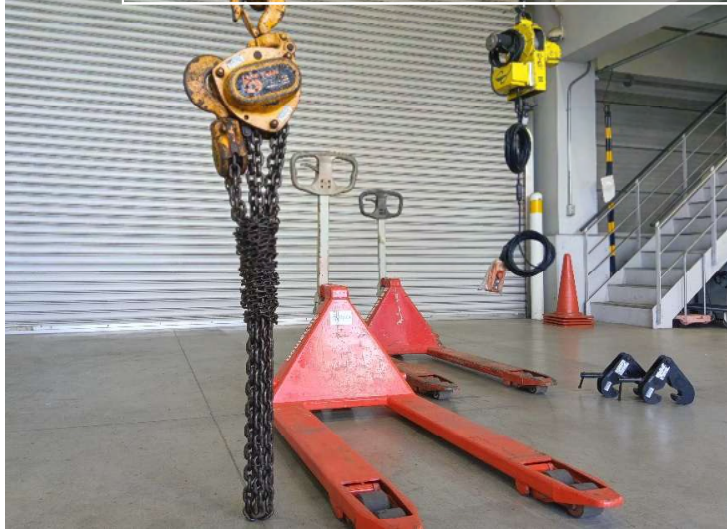
大好評



連載企画★どこがちがう!? 『いわきのまちがいさがし』

人気連載企画! 『いわき営業所ってどんな感じ?』『サンコーテックってどんな商品を取り扱っているの?』そんな素朴な疑問を《まちがいさがし》を通してちょっぴり楽しくお届けするコーナー! 写真の中に隠された“まちがい”を探しながら、社内の雰囲気や商品・機材がこっそり分かってしまうかも!? 隠された“まちがい”は全部で**5つ**! 正解の発表は、当社 Instagram で行います! 見つけることが出来た方は、ぜひ当社 Instagram のコメント欄で教えて下さいね♪ もちろん、口頭やメールでの回答もお待ちしております★

まちがいは全部で5つ! ひょっこりあっき〜(※)が見つけれたらラッキー★※蛭田所員の名前が「あきふみ」なので、略してあっき〜なのです♪



SNAP いわきメンバー とっておきのワンショット!

人気企画! 《いわきメンバー とっておきのワンショット!》このコーナーでは、いわき営業所のメンバーが日常のふとした瞬間や休日のひとコマ、みんなに共感して欲しい! と撮影した写真をお届けしています♪ こちらの写真は当社 Instagram にも掲載。Instagram はコメント入力が可能ですので、皆様からの『いいね』や感想、『これってなに?』といった質問もお待ちしております★

3か月前に植えた花が大きく成長! やはり太陽光と水が大事なのだ実感しました。今後も水やりと声掛けを欠かさず行っていこうと思います【MG: 石井】



渋谷スカイに行った時の1枚です! 東京は人が多くて、田舎者には2日が限界でした……【整備: 小野】



京都にある高級なお茶屋さんにて♪ この量で500円超え…普通のお茶と味の違いが分からない味音痴の僕でした【整備: 蛭田】



庭に『シマトネリコ』という木を植えました! 夜はライトアップしてナイトサファリのような雰囲気★緑があるだけで癒されます♪【事務: 山内】



注目! 機材メンテナンスでお困りごとはございませんか?

こんなお悩みありませんか?
メンテナンスする時間がない…
メーカーに出すのも面倒…
時間がかかるのも困る…



点検・整備のお困りごと
サンコーテックへ
お任せ下さい!



動作確認・部品交換
負荷試験・通電検査
オイル交換 など

機械の状態・状況を判断して、
適切なメンテナンスを行います!

溶接機・エンジン機器各種



手動・電動工具各種

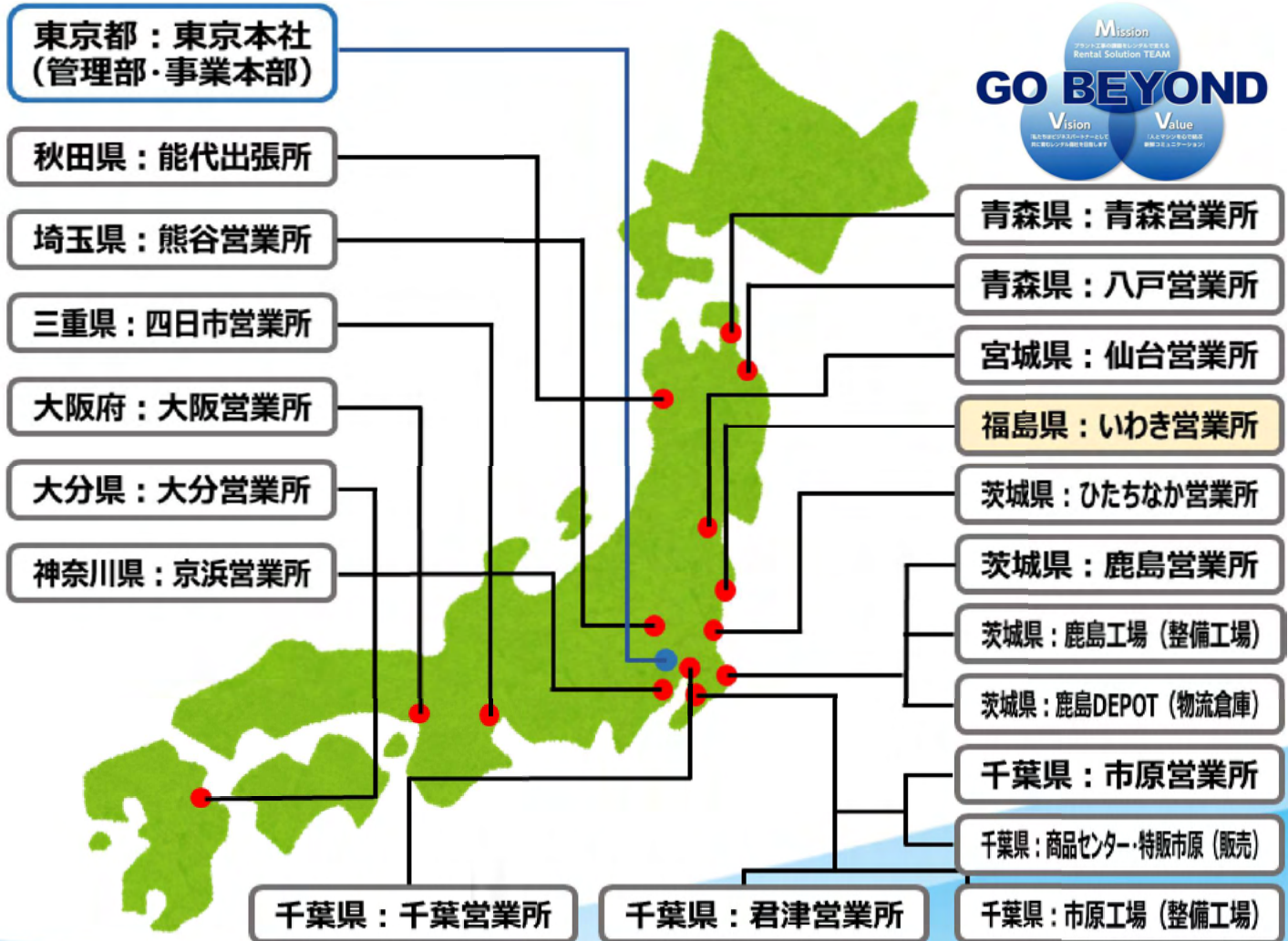


持ち込み・引取・出張点検可能!
スピーディーな対応を目指します!

※機材の状態、保管場所の状況によります

詳細は弊社整備担当者までお気軽にお問い合わせください

全国15拠点のサンコーテックがお客様のお仕事を全力でサポートします！



産業機器・物流資材の販売

プラントプロジェクトのスムーズな稼働と効率化、および確かな成功を導くため、全ての産業分野に対して「最良」の機器や消耗材、資材をスピーディーにお客様へお届けしています



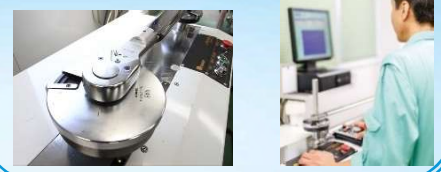
プラント工事用機材のレンタル

プラントプロジェクトに必要な不可欠な産業機器を揃えるとなると莫大なコストが懸念されます。そこで、サンコーテックのレンタル業務は、プラントビジネスの合理化とコストダウンを支援します



測定機器の検査業務

プラント機器に求められる精度にも確かな技術で答えています。また、検査事業専門のセクションを設け、高品質な機材の提供に努めています



お問い合わせはこちらまで★

北は青森県、南は大分県 **拠点は全国15箇所！**

- 産業機器・物流資材の販売
- プラント工事用機材のレンタル
- 測定機器の検査

上記内容に限らず、何か困りごとがありましたらお気軽にお声掛け下さい♪

サンコーテック株式会社 いわき営業所
〒971-8101 福島県いわき市小名浜鳥居下 44-1
TEL : 0246-53-6700 FAX : 0246-53-6777